

รายละเอียดการเปลี่ยนแปลงโปรแกรม

เอกสารเลขที่ 09/WIN001

โปรแกรม : ThaiSoftware GENiUS PR for Windows

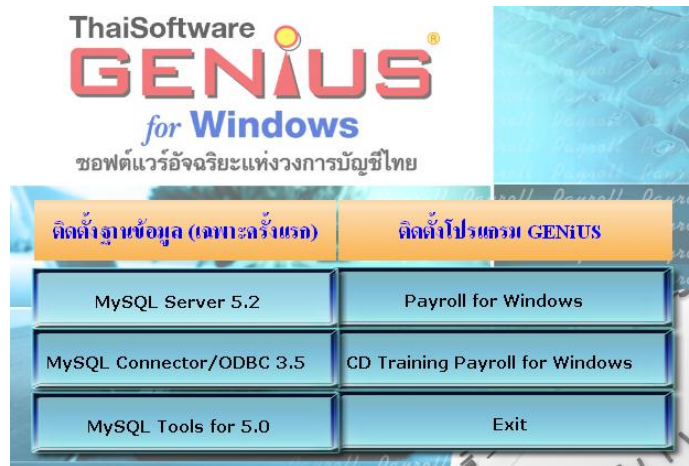
เวอร์ชัน : 10.4, 10.5, 10.5.2, 10.5.3

เรื่อง : รายละเอียดการเปลี่ยนแปลงโปรแกรม เวอร์ชัน 10.4, 10.5, 10.5.2, 10.5.3

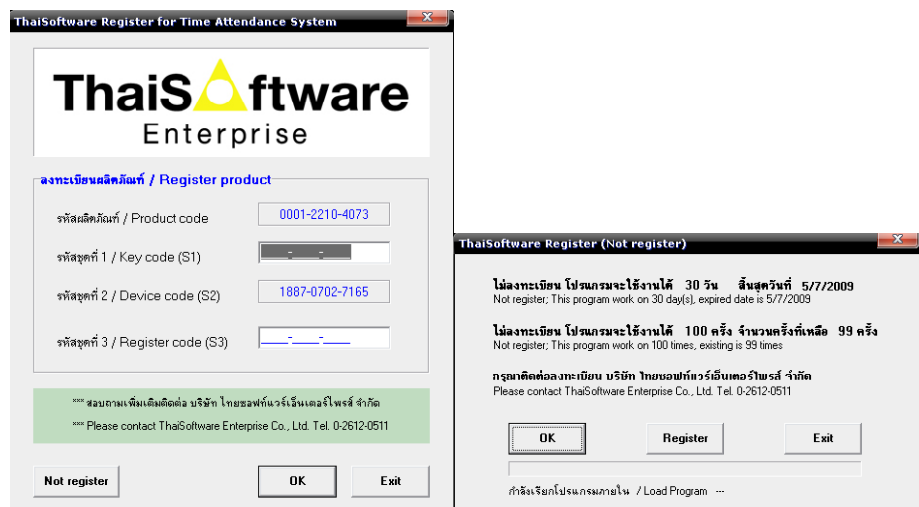
รายละเอียด : รายละเอียดการเปลี่ยนแปลงโปรแกรม เวอร์ชัน 10.4, 10.5, 10.5.2, 10.5.3 ได้มีการแก้ไข และปรับปรุงเพิ่มเติมในส่วนต่างๆ ของระบบ โดยมุ่งเน้นในด้านความถูกต้องและสอดคล้องกับความต้องการของผู้ใช้ เพื่อก่อให้เกิดประโยชน์สูงสุด ดังรายละเอียดต่อไปนี้

เวอร์ชัน 10.4

- เปลี่ยนฐานข้อมูลเป็น MySQL (จากเดิม Btrieve)



- เปลี่ยนเป็นใช้ SoftLock
- ใช้ระบบการลงทะเบียน (Registor)

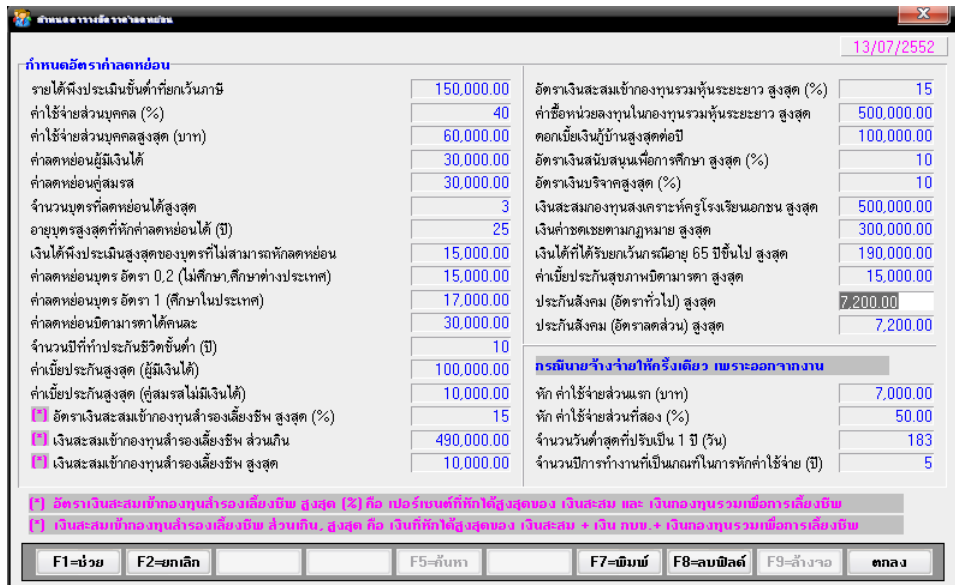


□ เพิ่มความสามารถโปรแกรมการทำงาน

- พิมพ์หนังสือรับรองการทำงาน/เงินเดือน
- นำส่งกองทุนสำรองเลี้ยงชีพผ่านศูนย์รับฝากหลักทรัพย์ TSD
- รายงานค่าจ้างตามแบบ ก.ท.20ก. (ปรับแก้ตามแบบฟอร์มใหม่)
- รหัสค่านำหน้าชื่อ (ปรับแก้เป็น 3 หลักให้ตรงกับประกันสังคม)
- การสำรองข้อมูล (Backup/Restore)

เวอร์ชัน 10.5

- แก้ไขการกำหนดอัตราค่าลดหย่อน เพิ่ม “ประกันสังคม (อัตราทั่วไป) สูงสุด” และประกันสังคม (อัตราลดส่วน) สูงสุด (W_PR0005) เพื่อรองรับการประเมินค่าลดหย่อนเงินสมทบประจำปีถูกต้อง จากการเปลี่ยนอัตราเงินสมทบ 3 % (จากเดิม 5%) โดยเวอร์ชันเดิมจะประเมินค่าลดหย่อนเงินสมทบต่ำไป ทำให้ประเมินภาษีสูงกว่าความเป็นจริง)



- แก้ไขหัวข้อ “คำนวณรายได้ภาษีประจำปีงวด” ประเภทนายจ้างออกให้ครั้งเดียวและนายจ้างออกให้ตลอดไป แบบคูณ 12 ให้คำนวณภาษีได้ถูกต้อง เดิมคำนวณภาษีต่ำไป

เวอร์ชัน 10.5.2

- แก้ไขให้สามารถใช้งานโปรแกรมได้ กรณีติดตั้ง Windows ที่ไม่ใช่ไดรฟ์ C (เดิมจะเข้าโปรแกรมลงทะเบียนไม่ได้)

เวอร์ชัน 10.5.3

- ย้ายเพิ่มข้อมูลประกันสังคม (w_pr0070) เข้ามาในฐานข้อมูลของแต่ละบริษัท
- การสำรองข้อมูล (Backup/Restore) / การนำข้อมูลกลับมาใช้ / ระบบเงินเดือนสามารถรองรับเพิ่มสาขาประกันสังคม (w_pr0070) ที่เพิ่มใหม่ได้

หมายเหตุ : □ ใช้กับระบบปฏิบัติการ Windows Xp, 2000, NT2005 ขึ้นไป และ Windows 7

ขั้นตอนการติดตั้งโปรแกรม

ขั้นตอนการติดตั้ง

1. สำรองข้อมูลทุกรหัสบริษัท ที่หัวข้อการสำรองข้อมูล (เมนู DFM\สำรองข้อมูล (Backup/Restore))
2. ถ้าเดิมเป็นเวอร์ชัน 10.4,10.5,10.5.1,10.5.2 ให้ยกเลิกการติดตั้ง (Remove) ออกก่อน ที่เมนู Start\Settings\Control Panel\Add and Remove Program แต่ที่เดิมเป็นเวอร์ชัน 10.2b, 10.3b ให้ติดตั้งฐานข้อมูล MySQL และ โปรแกรม GENiUS PR ได้เลย โดยกำหนด Path ใหม่ที่ไม่ใช่ GENiUS เช่น C:\HRM10 (อ่านคู่มือประกอบ)
3. ติดตั้งโปรแกรมระบบบัญชีเงินเดือน GENiUS-PR for Windows เวอร์ชัน 10.5.3 (ใส่แผ่นโปรแกรม จากนั้นระบบจะ Autorun) ใส่ Serial = GENiUS-PR10
4. เมื่อการติดตั้งโปรแกรมเสร็จสมบูรณ์ ให้ทำขั้นตอนการแปลงข้อมูลต่อไป

ขั้นตอนการแปลงข้อมูลจากเวอร์ชัน 10.4, 10.5, 10.5.1, 10.5.2 เป็นเวอร์ชัน 10.5.3

ขั้นตอนการแปลงข้อมูล

1. ให้ทำการนำแฟ้มข้อมูลประวัติการเปลี่ยนกองทุนสำรองเลี้ยงชีพ(W_pr0075) เข้ามาในฐานข้อมูลก่อน โดยใช้โปรแกรม ที่ระบบ SC เมนู DFM\การทำงานพิเศษต่างๆ\การจัดการแฟ้มข้อมูล GENiUS-PR Ver.10.4,10.5,10.5.1,10.5.2



ระบุชื่อฐานข้อมูล : ให้ระบุชื่อรหัสบริษัทข้อมูลที่มี เพื่อนำโครงสร้างแฟ้มประวัติการเปลี่ยนแปลงกองทุนสำรองเลี้ยงชีพ (w_pr0075) เข้าไปเก็บในฐานข้อมูล

หมายเหตุ : ต้องทำทุกฐานข้อมูลที่มี ยกเว้นฐานข้อมูล FileSC

2. ให้ทำการนำเพิ่มข้อมูลประกันสังคม (w_pr0070) เข้ามาในฐานข้อมูลของแต่ละบริษัท โดยใช้โปรแกรม ที่ระบบ SC เมนู DFM\ การทำงานพิเศษต่างๆ\ การจัดการเพิ่มข้อมูล GENiUS-PR Ver.10.5.3

ระบุชื่อฐานข้อมูล : ให้ระบุชื่อฐานข้อมูลที่มี เพื่อนำโครงสร้างเพิ่มข้อมูลสาขาประกันสังคม (w_pr0070) เข้าไปเก็บในฐานข้อมูล

- หมายเหตุ : - ต้องทำทุกฐานข้อมูลที่มี ยกเว้นฐานข้อมูล FileSC
- เมื่อมีการเพิ่มสาขาประกันสังคม ของแต่ละบริษัท จะสามารถเห็นและเรียกใช้ได้ เฉพาะบริษัท เท่านั้น

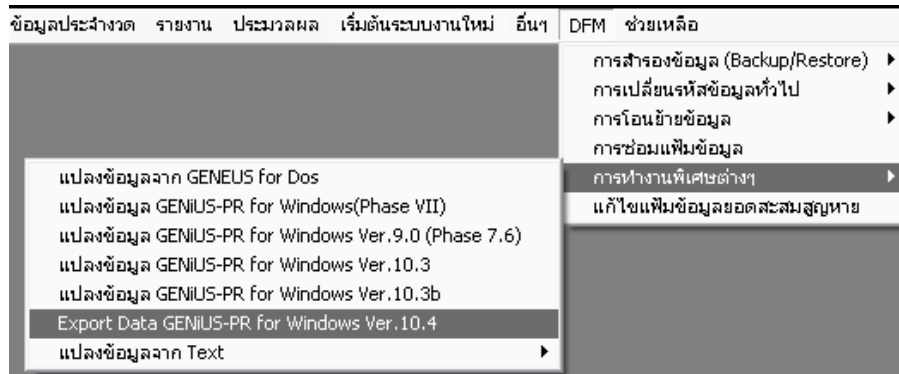
ขั้นตอนการแปลงข้อมูลจากเวอร์ชัน 10.3b เป็นเวอร์ชัน 10.5.3

1. สร้างรหัสบริษัทในระบบจัดการความปลอดภัย (SC) เวอร์ชัน 10.5.3

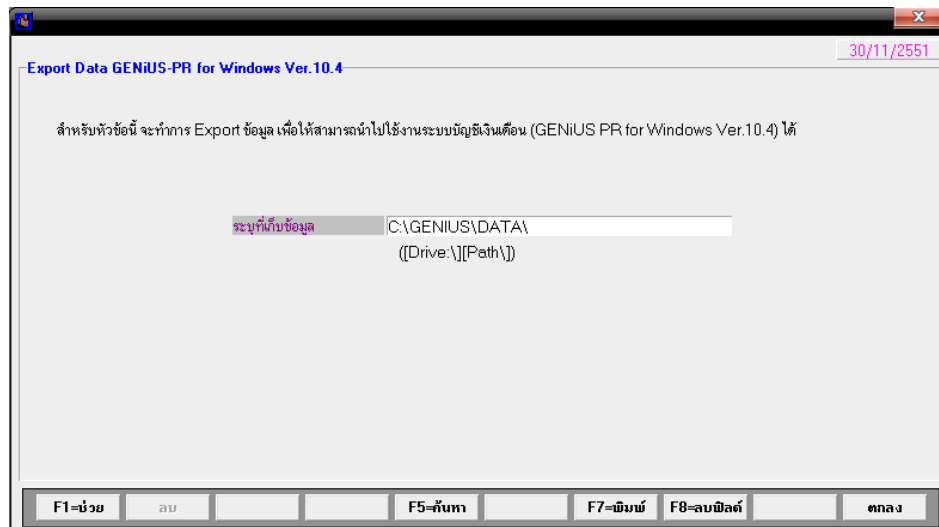
หมายเหตุ : เข้ากำหนดรหัสบริษัทในฐานะข้อมูล



2. เข้าระบบ GENiUS-PR ที่เวอร์ชัน 10.3b เพื่อ Export Data ไปที่เมนู DFM --> การทำงานพิเศษต่างๆ
--> Export Data GENiUS-PR for Windows Ver.10.4



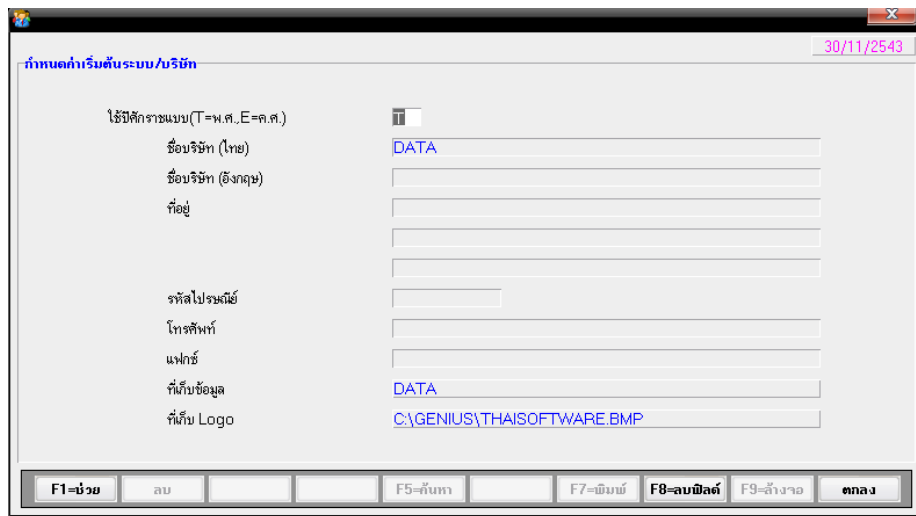
3. ในหัวข้อ Export Data GENiUS-PR for Windows 10.4 จะให้ระบุที่เก็บข้อมูล



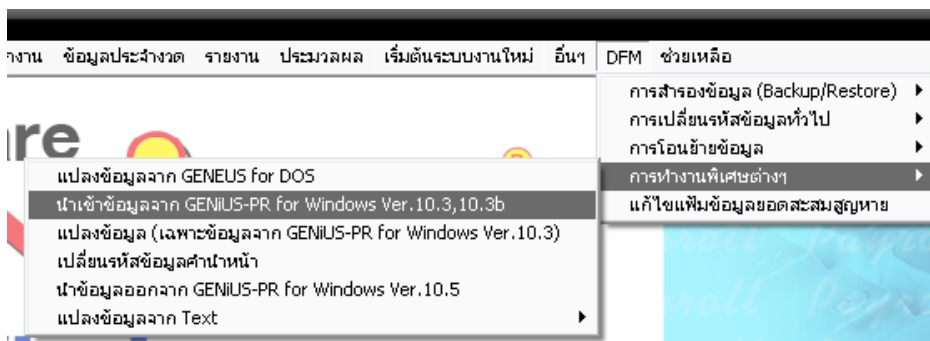
เมื่อกด ตกลง โปรแกรมจะ Export Data PR และ TA (ถ้ามี) ออกมาเป็น File.Txt เพื่อนำไปใช้ในการนำเข้าในเวอร์ชัน 10.5.3 ต่อไป

หมายเหตุ : พิมพ์รายงาน โดยกด F7=พิมพ์ เพื่อใช้ตรวจสอบข้อมูลว่าครบถ้วนหรือไม่ เทียบกับรายงานตอนนำเข้าในเวอร์ชัน 10.5.3

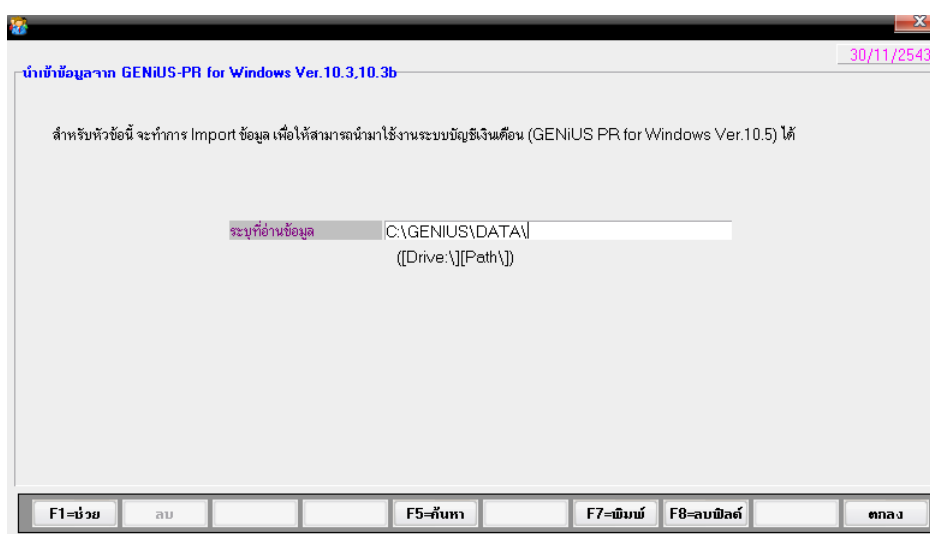
4. เข้าสู่ระบบ GENIUS-PR ที่เวอร์ชัน 10.5.3 ไปกำหนดปีศักราชให้ตรงกับฐานข้อมูลที่บันทึกไว้ ไปที่เมนู เริ่มต้นระบบงานใหม่/กำหนดค่าเริ่มต้นระบบ/บริษัท ระบุใช้ปีศักราชแบบ = T หรือ E



5. ไปที่เมนู DFM - -> การทำงานพิเศษต่างๆ - - -> นำเข้าข้อมูลจาก GENiUS-PR for Windows Ver.10.3,10.3b

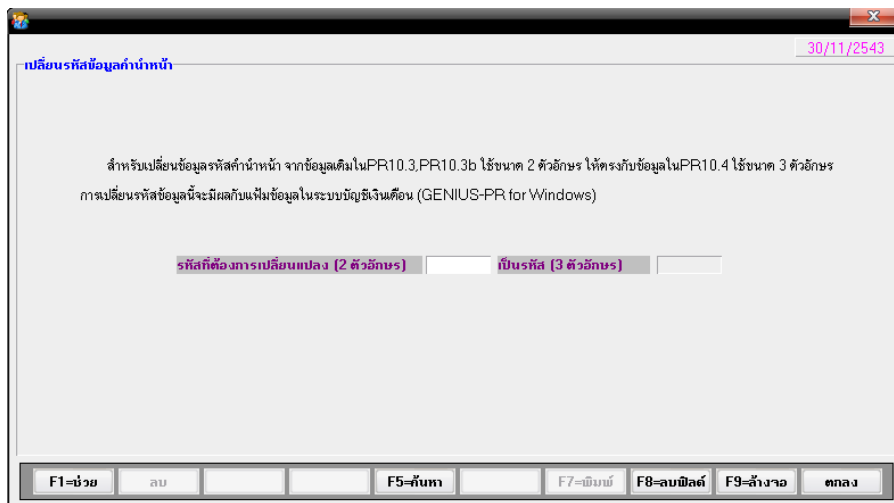


6. ในหัวข้อนำเข้าข้อมูลจาก GENiUS-PR for Windows Ver. 10.3, 10.3b จะให้ระบุที่อ่านข้อมูล Text File ที่ได้จากการทำหัวข้อ Export Data GENiUS-PR for Windows 10.4 ในเวอร์ชัน 10.3b จากนั้นกดตกลงเพื่อเริ่มการทำงาน



หมายเหตุ : พิมพ์รายงาน โดยกด F7=พิมพ์ เพื่อตรวจสอบข้อมูลการนำเข้าว่าครบถ้วนหรือไม่ เทียบกับรายงานที่ได้จากหัวข้อ Export Data ในเวอร์ชัน 10.3b

7. เปลี่ยนรหัสข้อมูลค่านำหน้าเป็น 3 หลัก (จากเดิม 2 หลัก) ไปที่เมนู DFM- -> การทำงานพิเศษต่างๆ
 ---> เปลี่ยนรหัสข้อมูลค่านำหน้า



ลงชื่อผู้อนุมัติ :

เพ็ญจิตร ทูอารยะพงศ์

(นางสาว เพ็ญจิตร ทูอารยะพงศ์)

ตำแหน่ง :

ที่ปรึกษาด้านธุรกิจ

วันที่ :

20/8/2552