

## ขั้นตอนการแก้ไขปัญหาโปรแกรม

เอกสารเลขที่ : TSM-0002

โปรแกรม : GENEUS & GENIUS

เวอร์ชัน : Version 4.0 ขึ้นไป

ปัญหา : วิธีแก้ไขการพิมพ์ GENEUS บน DOS ของ Windows 95/98/2000 ประเภทปัญหา : 5

รายละเอียด : จากปัญหาการพิมพ์ภาษาไทยไม่จัดระดับของระบบบัญชี Geneus ในการเรียกใช้งานผ่าน Windows มีวิธีการแก้ปัญหา ซึ่งแบ่งขั้นตอนออกเป็น 2 ชนิด คือ สำหรับสั่งพิมพ์บนเครื่อง Stand alone และในระบบ Lan โดยรายละเอียดและขั้นตอนการแก้ไขดังนี้

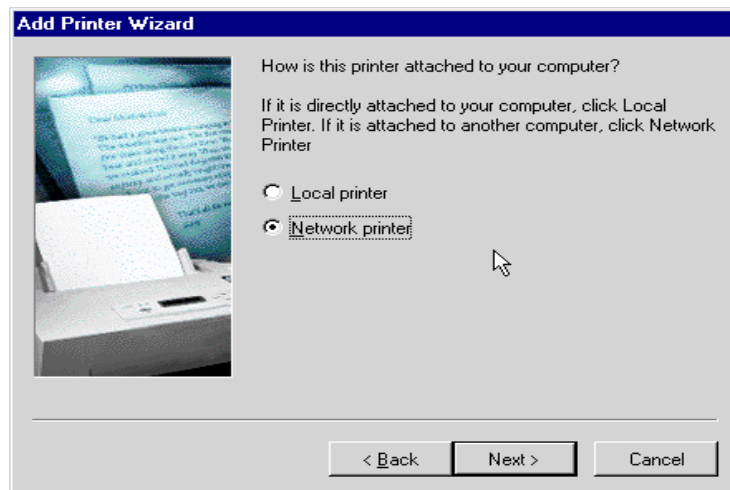
การแก้ไข : สำหรับเครื่อง Stand alone

สิ่งที่ต้องมีในเครื่องคอมพิวเตอร์ Stand alone คือ การ์ด Network

วิธีแก้ไข : โดยติดตั้งเครื่องพิมพ์เป็นแบบ Network

วิธีติดตั้งมีดังนี้

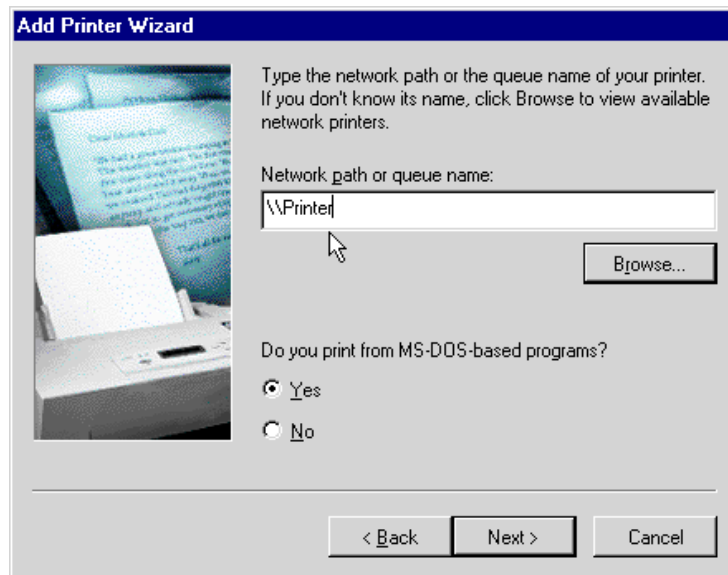
ไปที่ My Computer >เลือก Printer > Double Click Add Printer จะปรากฏดังรูป



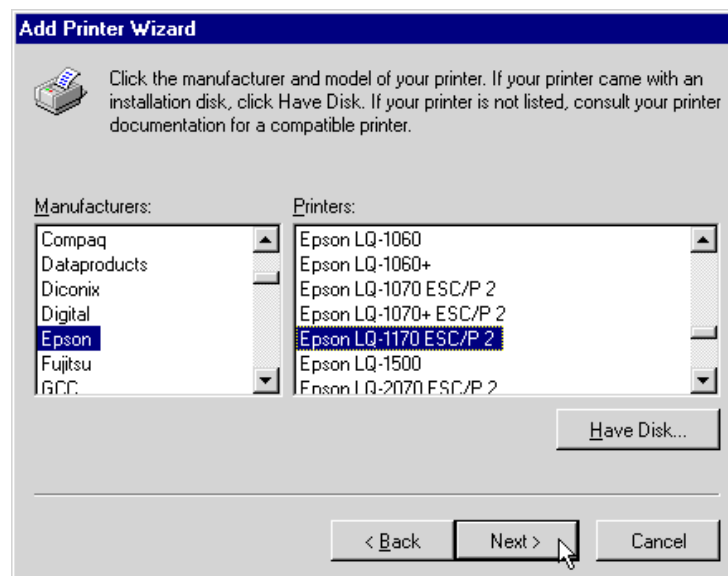
ประเภทปัญหา :

- |                      |                   |                        |                    |                   |                  |
|----------------------|-------------------|------------------------|--------------------|-------------------|------------------|
| 1. ติดตั้ง/ถอนสิทธิ์ | 2. การเข้าระบบ    | 3. การกำหนดค่าเริ่มต้น | 4. การบันทึกข้อมูล | 5. การพิมพ์รายงาน | 6. การผ่านรายการ |
| 7. การประมวลผล       | 8. การสำรองข้อมูล | 9. การโอนย้ายข้อมูล    | 10. การโอนปิดบัญชี | 11. ข้อมูลเสียหาย | 99. อื่น ๆ       |

- ❑ เลือก Network Printer > กด Next จะปรากฏรูปดังนี้



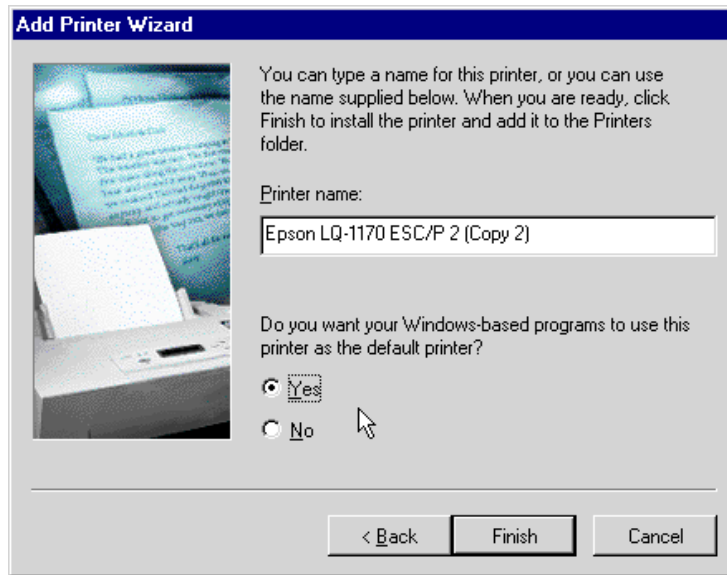
- ❑ กำหนดชื่อเครื่องเป็น [\\Printer](#) และเลือก option ว่าต้องการพิมพ์งานที่ Dos Prompt ด้วย หลังจากนั้นกด Next จะปรากฏดังรูป



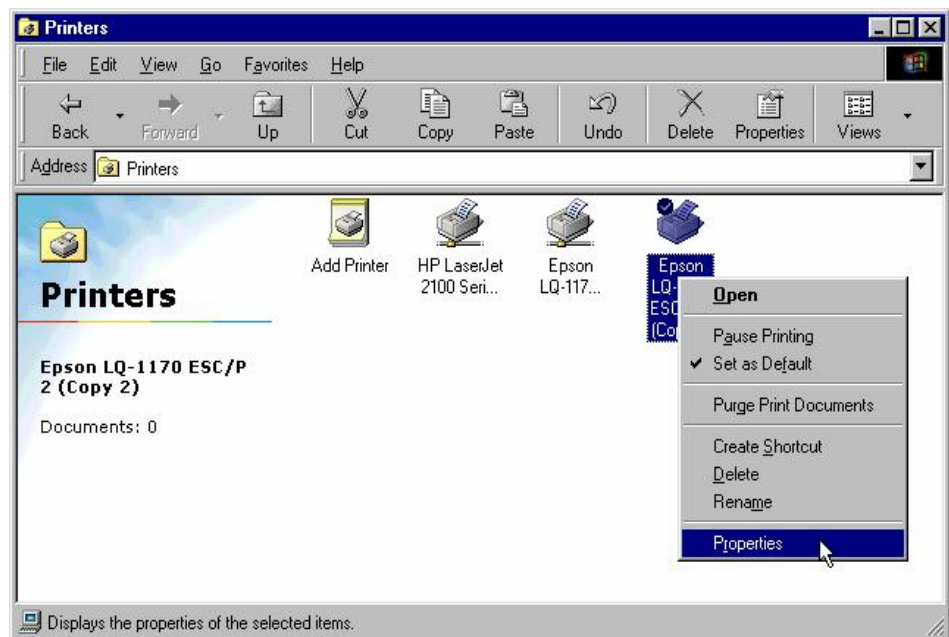
ประเภทปัญหา :

- |                      |                   |                        |                    |                   |                  |
|----------------------|-------------------|------------------------|--------------------|-------------------|------------------|
| 1. ติดตั้ง/ถอนสิทธิ์ | 2. การเข้าระบบ    | 3. การกำหนดค่าเริ่มต้น | 4. การบันทึกข้อมูล | 5. การพิมพ์รายงาน | 6. การผ่านรายการ |
| 7. การประมวลผล       | 8. การสำรองข้อมูล | 9. การโอนย้ายข้อมูล    | 10. การโอนปิดบัญชี | 11. ข้อมูลเสียหาย | 99. อื่น ๆ       |

- ❑ เลือกรุ่นเครื่องพิมพ์ พร้อมกับลง Driver เครื่องพิมพ์ > กด Next ปรากฏดังรูป



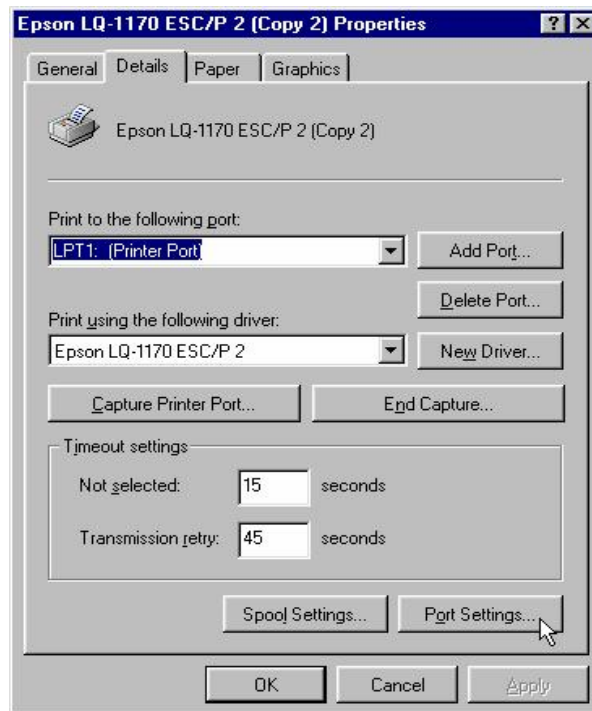
- ❑ กำหนดให้เครื่องพิมพ์เป็นค่า Default หรือไม่ ตอบ yes > กด Finish
- ❑ เมื่อ Add Printer เรียบร้อยแล้วก็จะปรากฏ Icon ของ Printer ให้กำหนดเครื่องพิมพ์ โดยคลิกเมาส์ขวาที่เครื่องพิมพ์ > เลือก Properties ดังรูป



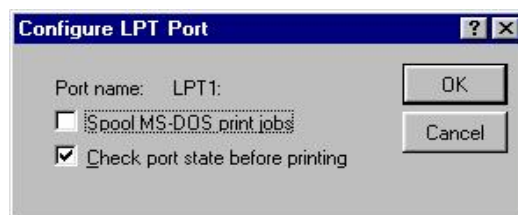
ประเภทปัญหา :

- |                      |                   |                        |                    |                   |                  |
|----------------------|-------------------|------------------------|--------------------|-------------------|------------------|
| 1. ติดตั้ง/ถอนสิทธิ์ | 2. การเข้าระบบ    | 3. การกำหนดค่าเริ่มต้น | 4. การบันทึกข้อมูล | 5. การพิมพ์รายงาน | 6. การผ่านรายการ |
| 7. การประมวลผล       | 8. การสำรองข้อมูล | 9. การโอนย้ายข้อมูล    | 10. การโอนปิดบัญชี | 11. ข้อมูลเสียหาย | 99. อื่น ๆ       |

- ❑ เลือกแถบ Detail : ในส่วนของ Port จะแสดงค่า LPT1: (Printer Port) > คลิกที่ปุ่ม Port Settings เพื่อกำหนดค่า



หลังจากคลิก Port Setting จะปรากฏรูปดังนี้



- ❑ หลังจากนั้นให้คลิกเครื่องหมายถูกที่ช่อง Spool MS-Dos ออก > กดปุ่ม OK
- ❑ เมื่อกำหนดPrinter เสร็จเรียบร้อยแล้ว ก็สามารถทำการ Print ข้อมูลของ Geneus ผ่าน Windows ได้ทันที

ประเภทปัญหา :

- |                      |                   |                        |                    |                   |                  |
|----------------------|-------------------|------------------------|--------------------|-------------------|------------------|
| 1. ติดตั้ง/ถอนสิทธิ์ | 2. การเข้าระบบ    | 3. การกำหนดค่าเริ่มต้น | 4. การบันทึกข้อมูล | 5. การพิมพ์รายงาน | 6. การผ่านรายการ |
| 7. การประมวลผล       | 8. การสำรองข้อมูล | 9. การโอนย้ายข้อมูล    | 10. การโอนปิดบัญชี | 11. ข้อมูลเสียหาย | 99. อื่น ๆ       |

**สำหรับเครื่องที่ใช้งานผ่าน Printer Server บนเครือข่าย Network Server**

**วิธีแก้ไข :** โดยการติดตั้งโปรแกรม NW Client 32 บนเครื่อง Client มีรายละเอียดดังนี้

- กรณีไม่มีโปรแกรม NW Client 32 สามารถ Download โปรแกรม NW Client 32 ได้ที่ Web Site [www.novell.com](http://www.novell.com)
- หลังจากนั้นทำการ Setup โปรแกรมลงในเครื่อง
- ก่อนที่จะเข้าทำงานในระบบ GENEUS จะต้อง Capture Printer ทุกครั้ง เมื่อต้องการสั่งพิมพ์ข้อมูล

**ตัวอย่าง**

1. ไปที่ MS-DOS ของ Windows
2. Run TSM > พิมพ์คำสั่ง Capture
3. เข้าระบบ GENEUS สั่งพิมพ์ข้อมูลได้ตามปกติ

**หมายเหตุ :** -

**ประเภทปัญหา :**

- |                      |                   |                        |                    |                   |                  |
|----------------------|-------------------|------------------------|--------------------|-------------------|------------------|
| 1. ติดตั้ง/ถอนสิทธิ์ | 2. การเข้าระบบ    | 3. การกำหนดค่าเริ่มต้น | 4. การบันทึกข้อมูล | 5. การพิมพ์รายงาน | 6. การผ่านรายการ |
| 7. การประมวลผล       | 8. การสำรองข้อมูล | 9. การโอนย้ายข้อมูล    | 10. การโอนปีบัญชี  | 11. ข้อมูลเสียหาย | 99. อื่น ๆ       |