

## รายละเอียดการเปลี่ยนแปลงโปรแกรม

เลขที่เอกสาร R&DPD-TAWIN-12005

โปรแกรม : ThaiSoftware GENiUS TA for Windows

เวอร์ชัน : 10.10

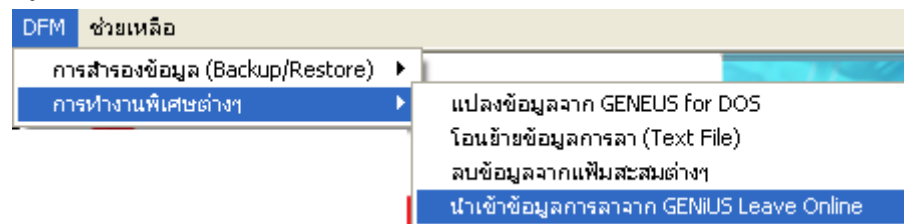
เรื่อง : รายละเอียดการเปลี่ยนแปลงโปรแกรม เวอร์ชัน 10.10

รายละเอียด : รายละเอียดการเปลี่ยนแปลงโปรแกรม เวอร์ชัน 10.10 ได้มีการแก้ไข และปรับปรุงเพิ่มเติมในส่วนต่างๆ ของระบบ โดยมุ่งเน้นในด้านความถูกต้องและสอดคล้องกับความต้องการของผู้ใช้ เพื่อก่อให้เกิดประโยชน์สูงสุด ดังรายละเอียดต่อไปนี้

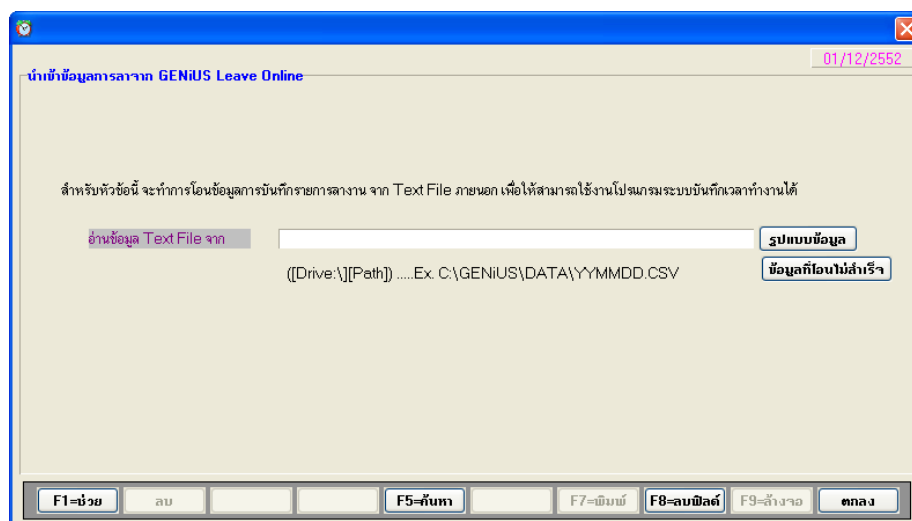
### หัวข้อที่มีการเพิ่ม / เปลี่ยนแปลง(TA10.10)

1. นำเข้าข้อมูลการลาจาก GENiUS Leave Online (เมนู DFM / การทำงานพิเศษต่างๆ / นำเข้าข้อมูลการลาจาก GENiUS Leave Online )

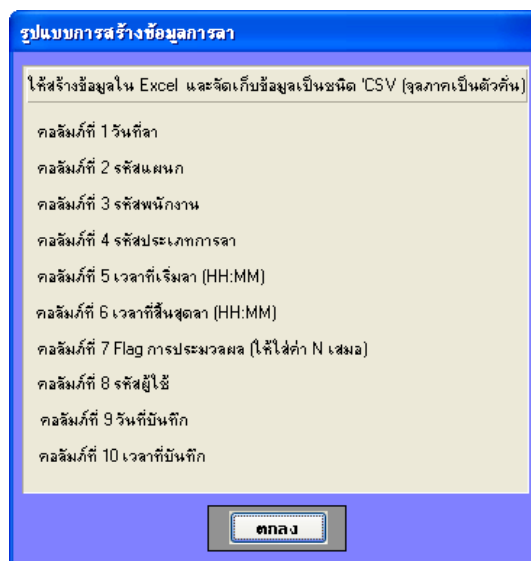
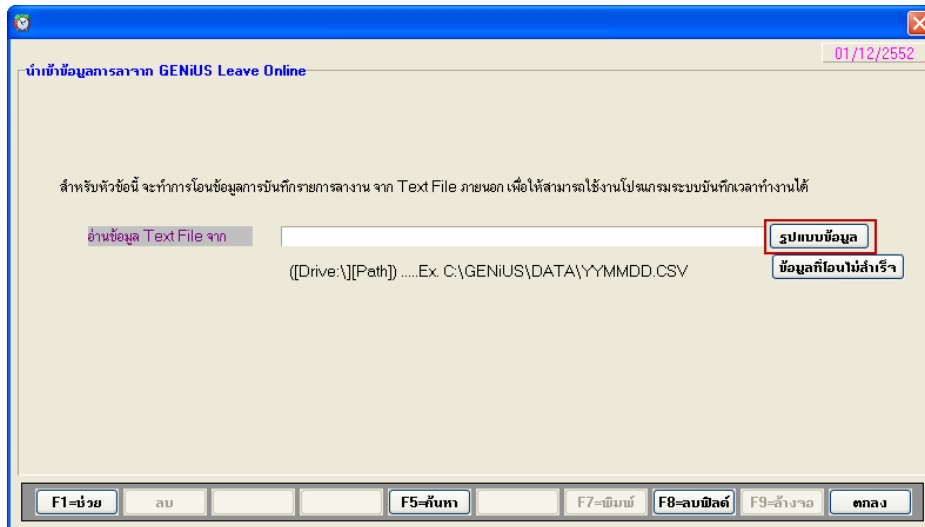
#### ☐ เมนู



#### ☐ จอภาพ



- ในส่วน “อ่านข้อมูลการลาจาก” เมื่อกดปุ่ม “รูปแบบข้อมูล” จะแสดงจอภาพ ดังรูป



#### □ การตรวจสอบ

1. ตรวจสอบว่า ข้อมูลของ GENiUS PR กับ Leave Online มีการกำหนดรหัสแผนก รหัสพนักงาน ประเภทการลาต่าง ๆ ที่ตรงกัน
2. ทำการ Export ข้อมูลจาก Leave Online หัวข้อ โอนข้อมูลการลาเข้า GENiUS TA for Windows ข้อมูลที่ได้ในแต่ละรายการ จะประกอบด้วย
  - วันที่ลา รหัสแผนก
  - รหัสพนักงาน
  - รหัสประเภทการลา
  - เวลาที่เริ่มลา
  - เวลาที่สิ้นสุดลา
  - Flag การประมวลผลคู่เวลาเข้าออก = 'N'
  - ผู้บันทึก (จาก GENiUS Leave Online)
  - วันที่บันทึก (จาก GENiUS Leave Online)

- เวลาที่บันทึก (จาก GENiUS Leave Online)
- 3. เมื่อนำข้อมูลเข้าแล้วให้ทำการตรวจสอบความถูกต้องของข้อมูลที่หัวข้อ รายงานรายละเอียดการลา

หมายเหตุ ข้อมูลรายละเอียดการลา จะเข้าในแฟ้มดังต่อไปนี้

- แฟ้มรายละเอียดการลา (W\_TR0009)
- แฟ้มประวัติการลา (W\_TR0031)

ลงชื่อผู้อนุมัติ :

*S. Anni*

สมศักดิ์ อมรสิทธิวงศ์

ตำแหน่ง :

ผู้จัดการ

วันที่ :

8/11/12